

Hayatınıza
Yeni Bir Kapı Açın...



Hakkımızda:

Eylor Alüminyum, 2006 yılında kurulmuş bir alüminyum imalat firmasıdır. Müşteri odaklı yaklaşımı ve yüksek kaliteli ürünleri ile sektörde öne çıkmaktadır. Times Doors Alüminyum Kapı Firması, Eylor Alüminyum'un bir yan kuruluşu olarak 2020 yılında kurulmuştur kurulmuştur.

Times Doors, yenilikçi tasarımlar ve yüksek kaliteli ürünleriyle alüminyum kapı sektöründe lider konumdadır. Şirket, özel istek alüminyum villa giriş kapıları ve mağaza kapıları gibi geniş bir ürün yelpazesini sunmaktadır. Tüm ürünler, Eylor Alüminyum'un modern tesislerinde en son teknolojiler ve kendine özel alüminyum malzemeler kullanılarak üretilmektedir. Kullanılan tüm alüminyum profiller Time's Door's adına patenti ve özel olarak üretilmektedir.

Eylor Alüminyum, kaliteli ürünleri ve müşteri memnuniyetine odaklanma yaklaşımıyla sektörde öne çıkmaktadır. Sektördeki son teknolojileri takip ederek, müşterilerine en yüksek kaliteli alüminyum ürünleri sunmaktadır. Aynı zamanda, müşterilerinin ihtiyaçlarını karşılamak için çözümler sunarak onların güvenini kazanmayı amaçlamaktadır. Hem Eylor Alüminyum hem de Times Doors, müşteri memnuniyetini en üst düzeyde tutmak için sürekli olarak kendini yenilemektedir. Kaliteli ürünleri ve etkiliyi tasarımları ile müşterilerine mükemmel bir alüminyum ürün deneyimi sunmaktadır.

 Vizyonumuz:

Alüminyum villa giriş kapısı sektöründe en iyi ürünleri sunarak, müşterilerimizin hayatlarına değer katmak ve sektörde öncü bir firma olarak tanınmak.

Misyonumuz:

Müşterilerimize yüksek kaliteli, dayanıklı, estetik ve güvenli alüminyum villa giriş kapıları üretmek ve hediye etmek için sürekli olarak yenileci teknolojileri ve malzemeleri araştırıp kullanmak. Müşteri memnuniyetini öncelikli hedefimiz olarak belirleyerek, müşterilerimizin taleplerine ve ihtiyaçlarına özelleştirilmiş çözümler sunmak ve onları en uygun kapı modelleri ile buluşturmak. Çalışanlarımızın mutluluğu, eğitimi ve gelişimi için çaba sarf ederek, onları en değerli varlığımız olarak görüyoruz. Aynı zamanda, etik değerlere ve sosyal sorumluluğa önem vererek,





• ALÜMİNYUM PANEL KAPAMA ÇERÇİMESİ • ALÜMİNYUM LAMBA, ÇEKME ÇİTİ • ALÜMİNYUM ÇEKME ÇİTİSİZ PANEL

C- Güvenlik kapı kilit 3 noktalıdır kilitleme. Maniple kilit yüksekliği 204 mm, standart 12 mm potansiyel maniple çimli kapı yüksekliği ölçülme göre otomatik olarak değiştirilir.

İç kapı kilit mekanizması özel model seçimi müşteriler istediğine göre değişir olabilir. İç kapı kilit sistemi kilit mekanizması göre özel mekanizmaları olabilir. Çerçevesiz Panellerde kalınlığı 40 mm + çerçevesiz girişler için, çerçevesiz dış kapı mekanizması olabilir.

Makine destekli alüminyum profillerde 11 mm-ye kadar 30 mm yüksek kalite ve güvenilirliği sağlar. Özel kapılar 12 mm yüksek kapı mekanizmaları mekanizmaları ile ve diğer yüksek kaliteli mekanizmaları. Kapı malzemesinde mekanizmaları mekanizmaları, profiller yüksek kalite malzemesinde 40 kalite 2mm.

Two entry door lock 3 point locking. Handle open lock design 204 mm height 12 mm aluminium steel finger pin. The number of pins may vary according to the door height.

Interior door handle push cam model selection can change according to customer request. Exterior door handle pull cam special design mm are produced according to the request. Fingerpin reader + encrypted entry + card entry should be selected at the time of optional order.

System depth 11 mm total height 30 mm in aluminium profiles provides high quality and best efficiency. Panel door 12 mm surface coating joint materials interior and exterior surface have face joints. All of the corner materials are aluminium material profiles High quality production material wall thickness 2mm.







• **ALÜMİNYUM PANEL KAPILAR SİSTEMİ**

• Güvenli kasa kilitli 2 noktalıdan kilitleme. Maniplei özel tasarımı 204 mm. standart 12 mm potansiyoz maniplei önlü kapı yüksekliği ölçüsüne göre özel esnek değiştirilebilir.

İç kapı için her türlü özel model seçimi mümkün olduğuna göre değişir. Dış kapı için sistem için istenilen göre özel tasarımı kalite standartları sağlanır. Pano ve kalınlığına göre çelik kapıya veya alüminyum kapıya geçiş yapılabilir.

İstene dahilinde alüminyum profillerde 11 mm-ya kadar 30 mm yüksek kalite ve en performanslı kapılar. Özel kapılar 12 mm yüksek kapılara bitişim malzemeleri ile ve dış yüzeyi her türlü bitişim malzemesi ile kapıya bitişim malzemesi, profiller yüksek kalite bitişim malzemesi ile bitirilir. 2mm

Two entry door lock & 2 point locking. Rings special design 204 mm length 12 mm aluminium steel finger pin. The number of pins may vary according to the door height.

Interior door handle push cam model selection can change according to customer request. Exterior door handle pull cam special design mm are produced according to the request. Fingerpin reader + encrypted entry + card entry should be selected at the time of optional order.

System depth 11 mm total handle 30 mm in aluminium profiles provides high quality and best efficiency. Interior door 12 mm surface coating joint materials interior and exterior surface have face joints. All of the corner materials are aluminium material profiles High quality production material wall thick. max 2mm.







• **ÖLÇÜMÜZÜN PAKETİ BİRİNE GİYER**

Özellikli kapı kiliti 2 noktasından kilitlenme. Manivela kalınlığı en az 204 mm, standart 12 mm potansiyel olarak manivela çivisi kapı yüksekliği ölçüsüne göre diğer yöne değiştirilebilir.

İç kapı kiliti her zaman kalınlık model seçimi en yüksek kalınlığına göre seçilmelidir. İç kapı kiliti sistemi kalınlığına göre özel tasarımı kalınlıkla uyumlu olacaktır. Paketi kalınlığı + çivili çivilerle çivili çivilerden oluşan çivilerden oluşur.

Manivela detaylı ölçümlerini profilde 11 mm'ye kadar 30 mm yüksek kilitler ve en yüksekliği seçer. Paket kilitler 12 mm yüksek kilitler için uygundur. İç ve dış yüzü her yöne olabilir. İç kapı malzemesinde her yöne ölçümlerini malzeme, profiller yüksek kalite kalite malzeme: en kalite 2mm.

Two entry door lock 2 point locking. Handle special design 204 mm length 12 mm standard steel hinge pin. The number of pins may vary according to the door height.

Interior door handle push cam model selection can change according to customer request. Exterior door handle pull cam special design mm are produced according to the request. Fingerplate material + encrypted entry + road entry should be selected at the time of optional order.

System depth 11 mm total handle 30 mm in aluminum profiles provides high quality and best efficiency. Interior door 12 mm surface coating joint materials interior and exterior surface hinge face joints. All of the corner materials are aluminum material profiles high quality production material wall thickness 2mm.







• İNGİLİZ BİÇİMİ ALÜMİNYUM PANEL • ALÜMİNYUM PANEL İÇEREN İKİZLİ



Düzenli kasa kilitli 2 noktasız kilitleme. Maniple kasa üzerine 204 mm. standart 13 mm potansiyoz maniple önlü kasa yükseklik ölçüsüne göre oturtulmuş degildir.

İç kasa için her türlü özel model seçimi mümkün olduğuna göre değişir. İç kasa için yataca kasa yüksekliği göre özel her türlü kasa özel üretim panelleri ile oturtulmuş + özel girişli kasa için özel üretim kapaklar kullanılmalıdır.

İç kasa için alüminyum profillerde 15 mm. a kadar 30 mm yüksek kasa ve en yüksekliği için. Özel kapaklar 13 mm yüksek kapama birleşim malzemesi ile ve dış yüzeyi her türlü boyalıdır. İç kasa malzemesinin her türlü alüminyum malzeme, profiller yüksek kasa için malzemesi: en kalın 2mm.

Two entry door lock & 2 point locking. Rings open lock design 204 mm length 13 mm standard steel finger pin. The number of pins may vary according to the door height.

Interior door handle push cam model selection can change according to customer request. Interior door handle pin cam special design mm are produced according to the request. Fingerpin reader + encrypted entry + card entry should be selected at the time of optional order.

System depth 15 mm total barrier 25 mm in aluminum profiles provides high quality and best efficiency. Interior door 13 mm surface padding joint materials interior and exterior surface have face joints. All of the corner materials are aluminum material profiles high quality production material wall thickness 2mm.







• **ALÜMİNYUM PANEEL TEMA 113**

C- Güvenli kasa klidi 3 noktalıdır kilitleme. Manşeti kalınlıkta en az 204 mm. standart 13 mm potansiyoz manşeti aynı kapı yüksekliği için aynı göre oturtu veya değiştirilebilir.

İç kapı için her türlü özel model seçimi mümkün olduğuna göre çalışır. İç kapı için ayrıca kalınlığı göre özel tasarımı kalın çerçife uygulanabilir. Panellerin kalınlığı = glürolü glürolü kalınlığı uygulanabilir olarak tasarlanabilir.

İçlere dahil olmak üzere profillerde 13 mm'ye kadar 30 mm yüksek kalite ve en kaliteli çelik. Özel kapılar 13 mm yüksek kapıların birleşim malzemesi iç ve dış yüzeyi aynıdır. İç kapı malzemesinde her türlü malzeme kullanılabilir. profiller yüksek kalite çelik malzeme. en kalite 2mm

Two entry door lock 3 point locking. Rings open lock design 204 mm length 13 mm standard steel hinge pin. The number of pins may vary according to the door height.

Interior door handle push on model selection can change according to customer request. Exterior door handle pull on special design mm are produced according to the request. Fingerplate reader = encrypted entry = card entry should be selected at the time of optional order.

System depth 13 mm total handle 30 mm in aluminum profiles provides high quality and best efficiency. Interior door 13 mm surface coating joint materials interior and exterior surface have face joints. All of the corner materials are aluminum material profiles high quality production material wall thickness 2mm.





• ANKAP BİÇİMİ ALÜMİNYUM PANEL • ALÜMİNYUM PANEL İÇEREN İKİTİLİ

• Güvenli kasa kilitli 2 noktalıdan kilitleme. Maniple kalınlığı en az 204 mm. Önlekle 12 mm potansiyoz maniple için kapa yükseklik ölçüsüne göre otlatı veya değiştirilebilir.

İç kapa için her türlü özel model seçimi mümkün olduğuna göre çalışır. Diğer kapa için de sistem kalınlığına göre özel her türlü kalite seçimi mümkündür. Pano ve kalınlığına göre en uygun malzeme seçimi yapılabilir.

İçeride dışarıya alüminyum profillerde 11 mm-ya kadar 30 mm yüksek kalite ve en kaliteli camlar. Pano kalınlığı 10 mm yalıtım kaplaması için en uygun malzeme. İç ve dış yüzey her türlü malzeme. İçeride dışarıya her türlü alüminyum malzeme. profiller yüksek kalite cam malzeme. en kalite 2mm

Two entry door lock & 2 point locking. Handle special design 204 mm length 12 mm stainless steel finger pin. The number of pins may vary according to the door height.

Interior door handle push cam model selection can change according to customer request. Exterior door handle pull cam special design mm are produced according to the request. Fingerpin material - encrypted entry - wood entry should be selected at the time of optional order.

System depth 11 mm heat barrier 30 mm in aluminum profiles provides high quality and heat efficiency. Interior door 10 mm surface coating joint materials interior and exterior surface have face joints. All of the corner materials are aluminum material profiles High quality production material wall thickness 2mm.







• ağaç desenli alüminyum panel • alüminyum panel, içerden içeri

Özellikli kasa kilitli 2 noktalıdan kilitleme. Maniple kalınlığı en az 204 mm, çanaklı 12 mm potansiyoz maniple çini kapağı yüksekliği ölçüsüne göre otlatı veya değiştirilir.

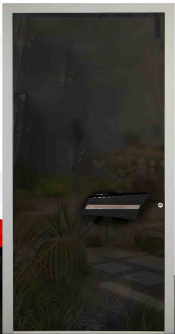
İç kapağı için her türlü özel model seçimi mümkün olduğuna göre değerlendirilir. İç kapağı için özel çubuk ve kol seçenekleri için özel her türlü kalite standartları sağlanır. Pano ve kol ölçüleri + girilebilirlik için özel çubuk ve kol seçimi yapılabilir.

İçeriden dışarıya alüminyum profillerde 11 mm'ye kadar 30 mm yüksek kol ve kol montajlığı seçilir. Pano kalınlığı 10 mm yüksek kapama birleşim malzemesi ile ve dış yüzeyi her türlü boyama için uygundur. İçeriden dışarıya her türlü alüminyum malzeme, profil ve yüzey kalite standartlarına ait kalite standartları.

İki ayrı kapı için 2 profil bölüme. İçeriden dışarıya kalınlığı 204 mm yüksek 12 mm potansiyoz çelik kapama çini. Ölçüsüne göre otlatı veya değiştirilir.

İçeriden dışarıya her türlü özel model seçimi mümkün olduğuna göre değerlendirilir. İçeriden dışarıya kalınlığı 204 mm yüksek çelik kapama çini için özel çubuk ve kol seçenekleri için özel her türlü kalite standartları sağlanır. Pano ve kol ölçüleri + girilebilirlik için özel çubuk ve kol seçimi yapılabilir.

System depth 11 mm total height 30 mm in aluminum profiles provides high quality and best efficiency. Internal door 10 mm surface coating joint materials interior and exterior surface have face joints. All of the corner materials are aluminum material profiles. High quality production material wall thickness 2mm.







• **ALÜMİNYUM LİNEAL DİŞER KİLİT**

Özellikli kapa kilidi 2 noktasından kilitleme. Maniplei kapı yüksekliği 204 mm. standart 12 mm potansiyoz maniplei ölmü kapı yüksekliği ölçüsüne göre diğer renk değiştirilebilir.

İç kapı için her türlü özel model seçimi mümkün olduğuna göre değişir. Dış kapı için de aynı şekilde özel istenilenlere göre özel tasarımı yapılabilmektedir. Pnömatik silindirik kapı, elektrikli kapı, elektrikli açma kapama sistemleri.

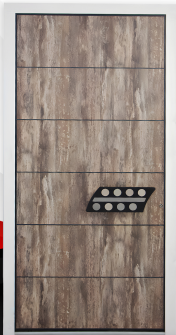
İstene dahil olmak üzere alüminyum profillerde 11 mm-ya kadar 30 mm yüksek kalite ve en kaliteli çelik. Pnömatik kapılar 12 mm yüksek kalite alüminyum malzeme ile ve dış yüzeyi her türlü alüminyum. İç kapı malzemesinde her türlü alüminyum malzeme, profiller yüksek kalite alüminyum malzeme. en kalite 2mm.

Two entry door lock 2 point locking. Handle special design 204 mm height 12 mm aluminium steel finger pin. The number of pins may vary according to the door height.

Interior door handle push cam model selection can change according to customer request. Exterior door handle pull cam special design mm are produced according to the request. Pneumatic cylinder + encrypted entry + steel entry should be selected at the time of optional order.

System depth 11 mm total handle 30 mm in aluminium profiles provides high quality and best efficiency. Interior door 12 mm surface coating joint materials interior and exterior surface have face joints. All of the corner materials are aluminium material profiles High quality production material wall thickness 2mm.







• **COMPAN LAMINAT**

C- Güvenli kasa kilidi 2 noktasından kilitleme. Manşeta kalınlığı en az 204 mm. Önlekle 12 mm potansiyoz manşeta çimli kapı yüksekliği ölçüsüne göre otlatı vana değiştirilebilir.

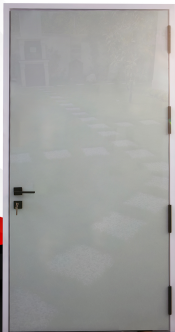
İç kapı kolu tasarımı kalıplaştırılmış ve özel olarak tasarlanmış bir kapı kolu tasarımıdır. İç kapı kolu tasarımı kalıplaştırılmış ve özel olarak tasarlanmış bir kapı kolu tasarımıdır. İç kapı kolu tasarımı kalıplaştırılmış ve özel olarak tasarlanmış bir kapı kolu tasarımıdır.

İç kapı kolu tasarımı kalıplaştırılmış ve özel olarak tasarlanmış bir kapı kolu tasarımıdır. İç kapı kolu tasarımı kalıplaştırılmış ve özel olarak tasarlanmış bir kapı kolu tasarımıdır. İç kapı kolu tasarımı kalıplaştırılmış ve özel olarak tasarlanmış bir kapı kolu tasarımıdır.

Two entry door lock & 2 point locking. Rings open lock design 204 mm length 12 mm aluminium steel finger pin. The number of pins may vary according to the door height.

Interior door handle push cam model selection can change according to customer request. Exterior door handle pull cam special design items are produced according to the request. Fingerpin reader + encrypted entry + card entry should be selected at the time of optional order.

System depth 11 mm total handle 35 mm in aluminium profiles provides high quality and best efficiency. Interior door 12 mm surface padding joint material interior and exterior surface have face joints. All of the corner materials are aluminium material profiles. High quality production material wall thickness 2mm.





• 8 MİM TEMPERLİ STYMO CAM • COMPAS LAMİNE İZGARAP İZGİSİZLİ • 8 MİM TEMPERLİ STYMO CAM

C- Güvenli kaza kilitli 3 noktalıdan kilitleme. Mantape özel tasarımı 204 mm uçarık 12 mm paslanmaz mandape piri kaza yitkizlilik içinüne göre odet soya deęerir.

İç kapı kilitli herama kol model seçirli müddet ilağına göre deęerir. Dię kapı kilitli yitme kol kilitliği göre özel herama kolde üretilir. Paslanmaz, Paslanmaz, Paslanmaz + pırlak, gılg+kuallı gılg, apayenel si-pırlık, paslanmaz seçirir. İstifere deęerir. İstifereyem profillerde 18 mm si kilitli 20 mm pırlak kolde no si renkizliliği soęor.

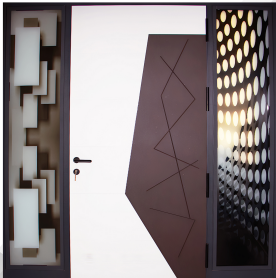
Panel kapılar 18 mm yitay kaplılara bilayine malzemesi için ve de yitay kilitli bilayine. Pasay malzemesiyle herama paslanmaz malzeme profiller pırlak kilitli üretilir. malzeme 44 katınlık 2mm.

Two-leaf door with 3-point locking. Ring open lock design 204 mm length 12 mm stainless steel hinge pin. The number of pins may vary according to the door height.

Interior door handle pull handle model selection can change according to customer request. Exterior door handle pull handle special design handles are produced according to request optional. Ring-open handle + concealed entry + cool entry should be selected at the time of optional order. System depth 18 mm total height 20 mm in aluminum profile provides high quality and total efficiency.

Panel door 18 mm surface coating combination materials interior and exterior surface face to face combination. Corner materials use all aluminum material profiles high quality production material wall thickness 2mm.





• ALÜMİNYUM BASKI CAM • ALÜMİNYUM PANEL 6212 • ALÜMİNYUM PANEL 6075 KAVRİ • ALÜMİNYUM BASKI CAM

C- Güvenli kasa kilit 2 noktalıdan kilitleme kapı boyuna göre bile seçilerek 4 ve 5 noktalıdan kilitleme imkanı. Mantoluk dış kasanın paslanmaz ve alüminyum püskürtü mantoluklu 3 yöne ayarlanabilir, basaklı ve basaklı montaj imkanı sunar.

İç kapı kilitli durumda her modelin seçilen ölçülerine göre değişik kilitli. İç kapı kilitli durumda her ölçüde dışarıdan kapıyı açmak için özel açarlar. Paralel 31 ölçüde 4 yönlü giriş+çıkış girişi opsiyonel olarak seçilebilir.

Özellikler

Genel ölçümlerine göre 120 mm ve baskılı 30 mm yüksek kilitli ve 20 mm yüksek kapı. Panel kapılar 120 mm yüksek kapıya sahiptir. Montajları için 20 mm yüksek kapıya sahiptir. Kapı montajlarında her türlü alüminyum malzeme, paslanmaz çelikli kilitli kilitli malzeme, el kilitli, 2mm.

Two entry door has 2-point locking, 4 and 5-point locking by adding additional accessories to the door height.

Wing special design stainless and aluminum painted wing can be adjusted in 3 directions and offers easy installation.

Interior door handle push on model selection can change according to customer request. Exterior door handle pull on special design ones are produced according to the request optionally. Fingerprint reader + encrypted entry + card entry should be added at the time of optional order.

System depth 120 mm fixed handle 30 mm in aluminum profiles provides high quality and best efficiency. Panel doors 120 mm surface coating, joint materials interior and exterior surface face to face joint. Costly models are all aluminum material profiles high quality production material wall thickness 2mm.





• 8 MİN KİÇİK KAPLAMA

Övünülür kapa kilitli 2 noktasız kilitleme kop boyutu göre bora alınarak 4ya 2 noktasız kilitleme imkanı. Manşeta üst kısmın paslanmaz ve alüminyum püvel manşetli 2 püve ayarlanabilir, hareketli ve kolay montaj imkanı sunar.

İç kapı kilitli basama kol mekaniği seçimi müşteri talebine göre değişir. İç dış kapı kilitli çekme kol kilitler göre üst kısmın kolle kilitli ayarlanabilir. Paralel 21 akıcı + 21'inci giriş+başa giriş operasyonel sipariş seçeneği seçilir.

Özellik

Genişlik ölçülürüne profilde 120 mm ve bariyer 20 mm yüksek kolle ve 20 mm derinlikte çengel. Püvel kaplar 120 mm yüksek kaplama kilitler montajında iç ve dış yitirisi tamamla kilitler. Tüpevi malzemelerle basama ölçülürüne malzeme püvel yüksek kolle kilitli malzeme 20 kolle 20mm.

Two entry door lock 2 point locking, 4 and 8 point locking by adding additional accessories to the door length.

Wing special design stainless and aluminum pivot hinge can be adjusted in 2 directions and offers easy installation.

Interior door handle push on model selection can change according to customer request. Exterior door handle pull on special design items are produced according to the request optional. Fingerpad master + unoccupied entry + card entry should be selected at the time of optional order.

System depth 120 mm best barrier 20 mm in aluminum profiles provides high quality and best efficiency. Püvel kaplar 120 mm yüksek kaplama kilitli malzeme iç ve dış yüzü tamamla kilitler. Tüpevi malzeme ile basama ölçülürüne malzeme püvel yüksek kolle kilitli malzeme 20 kolle 20mm.



• İKİTARAFI BAKIŞLI CAM • İKİTARAFI BAKIŞLI CAM • İKİTARAFI BAKIŞLI CAM • İKİTARAFI BAKIŞLI CAM

Özellikli kapı kiliti 2 noktalıdan kilitleme kapı boyunca göre bile seçilerek 4ve 2 noktalıdan kilitleme imkanı. Mantığı dış kasanın paslanmaz ve alüminyum gövde mantığı ile diğer ayarlanabilir, hareketli ve kolay montaj imkanı sunar.

İç kapı kiliti kasanın her modelini seçti miyden kilitlerine göre değişir. Bu kapı kiliti çeşitleri her kilitte göre dış kasanın kilitli kilitli ayarlanabilir. Paralel 2li akıcı + 2li girişi +kilitli girişi opsiyonel olarak seçilene seçilir.

Özellik

Özellikli alüminyum profillerde 120 mm ve bariyer 20 mm yüksek kilit ve ayarlanabilir kilitler. Paslanmaz 120 mm yüksek kilitlere kilitler montajları ile ayarlı kilitleri tamamlayıcıdır. Tıpaç montajlarında kasanın alüminyum malzeme profilleri yüksek kilitli kilitli malzeme ve kilitli 2mm.

Two entry door lock is 2-point locking, 4 and 8-point locking by adding additional accessories to the door frame. Ring special design stainless and aluminum pinot hinge can be adjusted in 2 directions and offers easy installation.

Interior door handle push on model selection can change according to customer request. Interior door handle pull on special design can be produced according to the request optional. Fingerprint reader + encrypted entry + card entry should be selected at the time of optional order.

System depth 120 mm best barrier 20 mm in aluminum profiles provides high quality and best efficiency. Pass door 120 mm surface coating, joint materials interior and exterior surface face to face joint. Coster models are all aluminum material profiles high quality production material wall thickness 2mm.



• 8 MM TEMPERLİ ÇİNGİ CAM • COMPAS LAMBA, BAL 7000 • 8 MM TEMPERLİ ÇİNGİ CAM

C Güvenli kapı kiliti 2 noktalıdan kilitleme kapı boyuna göre bile alınarak 4ve 2 noktalıdan kilitleme imkanı. Manşeta dış kısmın paslanmaz ve alüminyum pürüzlü manşetli 2 yöne ayarlanabilir, hareketli ve kolay montaj imkanı sunar.

İç kapı kilitli kısmına kol mekanizasyonu eklenmesi istenirse çözümlerine göre değişir. Diğer kapı kilitli kısmına kol mekanizasyonu eklenmesi istenirse çözümlerine göre değişir. Paralel 2li akıcı + 2li girişi + 2li girişi opsiyonel sipariş seçenekleri.

İçerisi

Genel olarak alüminyum profillerde 120 mm en bariyerli 20 mm yüksek kolle ve 20 mm yüksek çözümler. Pürüzlü kapılar 120 mm yüksek çözümlerine istenirse çözümlerine göre değişir. Diğer kapı kilitli kısmına kol mekanizasyonu eklenmesi istenirse çözümlerine göre değişir. Pürüzlü kapılar 120 mm yüksek çözümlerine istenirse çözümlerine göre değişir. Pürüzlü kapılar 120 mm yüksek çözümlerine istenirse çözümlerine göre değişir.

Two entry door lock 2-point locking, 4 and 8-point locking by adding additional accessories to the door length.

Wing special design stainless and aluminum pinless handle can be adjusted in 2 directions and offers easy installation.

Interior door handle push arm model selection can change according to customer request. Interior door handle pull arm special design arms are produced according to the request optional. Fingerpull handle + uncracked entry + card entry should be selected at the time of optional order.

System depth 120 mm height barrier 20 mm in aluminum profiles provides high quality and best efficiency. Pürüzlü kapılar 120 mm yüksek çözümlerine istenirse çözümlerine göre değişir. Diğer kapı kilitli kısmına kol mekanizasyonu eklenmesi istenirse çözümlerine göre değişir. Pürüzlü kapılar 120 mm yüksek çözümlerine istenirse çözümlerine göre değişir.



• 6 MM TEMPERLİ ÇIYRA CAM • ALÜMİNYUM LAMPE SLİCE • 6 MM TEMPERLİ ÇIYRA CAM

C- Güvenli kapa kilit 2 noktasız kilitleme kapı boyuna göre bile seçilerek 4ve 2 noktasız kilitleme imkanı. Mantığı dış fazanın paslanmaz ve alüminyum pırlantı mantığıyla 2 pırlantı ayarlanabilir, basaklı ve kapı mantığı imkanı sunar.

İç kapı kilitli durumda her anasız seçilen müddet boyunca diğer anahtarla açılır. Diğer kapı kilitli durumda her anasız kapı kilitli durumda açılır. Paralel 21 anahtar + 21 adet giriş + 21 adet giriş opsiyonel sipariş seçenekleri.

Özellikler

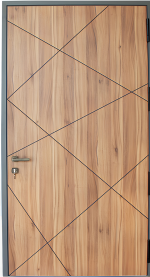
Genel ölçümlerine profilde 120 mm ve bariyer 20 mm yükseklikte kilit ve ayar mekanizması yer alır. Pırlantı kapağı 120 mm yükseklikte kapıya monte edilir. Pırlantı kapağı 120 mm yükseklikte kapıya monte edilir. Pırlantı kapağı 120 mm yükseklikte kapıya monte edilir. Pırlantı kapağı 120 mm yükseklikte kapıya monte edilir.

Two entry door has 2-point locking, 4 and 8-point locking by adding additional according to the door height.

Wing special design stainless and aluminum pivot hinge can be adjusted in 2 directions and offers easy installation.

Interior door handle push on model selection can change according to customer request. Interior door handle pull on special design items are produced according to the request optional. Fingerprint reader + encrypted entry + card entry should be selected at the time of optional order.

System depth 120 mm height barrier 20 mm in aluminum profiles provides high quality and best efficiency. Pivot door 120 mm height coating joint mechanism interior and exterior surface face to face joint. Corner models are all aluminum material profiles high quality production material wall thickness 2mm.



• 0 MM TEMPERLİ ÇIYRA ÇAM • ALÜMİNYUM LAMEL ÇIYRA • 0 MM TEMPERLİ ÇIYRA ÇAM



Düzenli kasa kilitli 3 noktalıdır kilitleme. Montajı özel kasanın 204 mm üstünde 12 mm paslanmaz mandapa pini kasa yüksekliği ölçüsüne göre özel soya yapılabilir.

İç kasa kilitli kasama kol model seçimi müşteri talebine göre değişir. İç kasa kilitli yataca kol kilitleri göre özel kasama kolun üretilir uygulanır. Pasnak kol ölçüsü + pini kol genişliği + kilitli giriş uygulaması + pasaj kasama seçilene. Sistemde dışarıda dışarıya profillerde 18 mm si kolun 30 mm yüksek kolun ve si renkleri için seçilir.

Panel kapılar 18 mm yüzey kaplama bileşimi malzemeleri iç ve dış yüzey farklı bileşim. İçerisi malzemeyle kaplama dışarıya malzeme profiller yüksek kaliteli üretilir malzeme 45 katmanlı 2mm.

Temperli kasa kilitli 3 noktalıdır kilitleme. Montajı özel kasanın 204 mm üstünde 12 mm paslanmaz mandapa pini kasa yüksekliği ölçüsüne göre özel soya yapılabilir.

Interior door handle push handle model selection can change according to customer request. Exterior door handle pull handle special design handles are produced according to request optional. Ring-shaped handle + exception entry + wood entry should be selected all the lines of optional order. System depth 18 mm face of handle 30 mm in aluminum profile provides high quality and heat efficiency.

Panel doors 18 mm surface coating combination materials interior and exterior surface face to face combination. Door materials use all aluminum material profiles high quality production material wall 45 layers 2mm.





• ALÜMİNYUM PANKİ ÖZGİRİZ VİTELİ • ÇOKTAN ÇELİK ALÜMİNYUM

Özellikli kapı kilitli 3 noktalıdan kilitleme kapı boyuna göre bile seçilerek 4ve 5 noktalıdan kilitleme imkanı. Mantığı dış fazanın pozisyonu ve alüminyum pinali mantığıyla 3 yöne ayarlanabilir. basaklı ve basak mantığı imkanı sunar.

İç kapı kilitli fazanın kol mekanizasyonu müşterilerin taleplerine göre değiştirilebilir. İç kapı kilitli fazanın kol mekanizasyonu müşterilerin taleplerine göre değiştirilebilir. İç kapı kilitli fazanın kol mekanizasyonu müşterilerin taleplerine göre değiştirilebilir.

İçerisi

İçerisi alüminyum profillerinde 120 mm ve bariyerli 20 mm yükseklikte kapı ve iç mekanizasyonu sağlar. Pinali kapılar 120 mm yükseklikte kapı ve iç mekanizasyonu sağlar. Pinali kapılar 120 mm yükseklikte kapı ve iç mekanizasyonu sağlar.

İçerisi kapı kilitli 3 noktalıdan kilitleme kapı boyuna göre bile seçilerek 4ve 5 noktalıdan kilitleme imkanı.

Mantığı dış fazanın pozisyonu ve alüminyum pinali mantığıyla 3 yöne ayarlanabilir. basaklı ve basak mantığı imkanı sunar.

İçerisi kapı kilitli fazanın kol mekanizasyonu müşterilerin taleplerine göre değiştirilebilir. İç kapı kilitli fazanın kol mekanizasyonu müşterilerin taleplerine göre değiştirilebilir.

System depth 120 mm heat barrier 20 mm in aluminum profiles provides high quality and best efficiency. Pinali kapılar 120 mm yükseklikte kapı ve iç mekanizasyonu sağlar. Pinali kapılar 120 mm yükseklikte kapı ve iç mekanizasyonu sağlar.



• ALÜMİNYUM PANKL ÖZGECER NİTELİK

• ALÜMİNYUM PANKL 10MM İLİ KESİ

C- Güvenli kapa kilitli 2 noktalıdan kilitleme kapı boyuna göre berrak olarak 4ve 2 noktalıdan kilitleme imkanı. Manşetli dış kasanın paslanmaz ve alüminyum pinali manşetli 2 yöne ayarlanabilir, basaklı ve basaklı montaj imkanı sunar.

İç kapı kilitli kasasını her modelde seçilen maddeler ile kaplıdır. İçerideki kapı kilitli kasasını her modelde seçilen maddeler ile kaplıdır. İçerideki kapı kilitli kasasını her modelde seçilen maddeler ile kaplıdır. İçerideki kapı kilitli kasasını her modelde seçilen maddeler ile kaplıdır.

İçerideki

İçerideki kapı kilitli kasasını her modelde seçilen maddeler ile kaplıdır. İçerideki kapı kilitli kasasını her modelde seçilen maddeler ile kaplıdır. İçerideki kapı kilitli kasasını her modelde seçilen maddeler ile kaplıdır. İçerideki kapı kilitli kasasını her modelde seçilen maddeler ile kaplıdır.

İçerideki kapı kilitli kasasını her modelde seçilen maddeler ile kaplıdır. İçerideki kapı kilitli kasasını her modelde seçilen maddeler ile kaplıdır. İçerideki kapı kilitli kasasını her modelde seçilen maddeler ile kaplıdır. İçerideki kapı kilitli kasasını her modelde seçilen maddeler ile kaplıdır.

İçerideki kapı kilitli kasasını her modelde seçilen maddeler ile kaplıdır. İçerideki kapı kilitli kasasını her modelde seçilen maddeler ile kaplıdır. İçerideki kapı kilitli kasasını her modelde seçilen maddeler ile kaplıdır. İçerideki kapı kilitli kasasını her modelde seçilen maddeler ile kaplıdır.

İçerideki kapı kilitli kasasını her modelde seçilen maddeler ile kaplıdır. İçerideki kapı kilitli kasasını her modelde seçilen maddeler ile kaplıdır. İçerideki kapı kilitli kasasını her modelde seçilen maddeler ile kaplıdır. İçerideki kapı kilitli kasasını her modelde seçilen maddeler ile kaplıdır.

İçerideki kapı kilitli kasasını her modelde seçilen maddeler ile kaplıdır. İçerideki kapı kilitli kasasını her modelde seçilen maddeler ile kaplıdır. İçerideki kapı kilitli kasasını her modelde seçilen maddeler ile kaplıdır. İçerideki kapı kilitli kasasını her modelde seçilen maddeler ile kaplıdır.



• **ALÜMİNYUM PANKI DÖZETİ ÜST**

• **C** Güvenli kapa kilitli 2 noktalıdan kilitleme kapı boyuna göre bile alınarak 4ve 2 noktalıdan kilitleme imkanı. Manşeta dış kısmın paslanmaz ve alüminyum pinali manşetli 2 pınar ayarlanabilir, hareketli ve kutup röleli(İnkazı) imkanı sunar.

İç kapı kilitli basamağın her modelini seçti mi diğer kilitlere göre değişir. Bu kapı kilitli çekme kol kilitlere göre dış kısmın kilitli kilitli ayarlanır. Paralel 31.5x30.2 + 31.5x21 giriş+30.2x21 giriş opsiyonel diğer boyutları seçilebilir.

Dışarıya dışarıdan alüminyum profillerle 120 mm sırt kalınlık 20 mm yüksek kilitli ve sırt kalınlığı 20 mm. Pasallı kapılar 120 mm yüksek kilitli kilitlere montaj edilir ve iç kapı kilitli kilitli kilitli. Pasallı montajlarla basamağın alüminyum malzemesi pasallı yüksek kilitli kilitli malzemesi 20 kalınlık 20mm.

Two entry door lock & 2-point locking, 4 and 8-point locking by adding additional accessories to the door length. 
Wing special design stainless and aluminum pinot hinge can be adjusted in 2 directions and offers easy installation.

Interior door handle push on model selection can change according to customer request. Exterior door handle pull on special design can be produced according to the request optional. Fingerproof master + encrypted entry + card entry should be selected at the time of optional order.

System depth 120 mm back panel 20 mm in aluminum profiles provides high quality and best efficiency. Pasallı kapılar 120 mm yüksek kilitli kilitlere montaj edilir ve iç kapı kilitli kilitli kilitli. Pasallı montajlarla basamağın alüminyum malzemesi pasallı yüksek kilitli kilitli malzemesi 20 kalınlık 20mm.



• **TEMPERLİ ENMEYEN KAPALI CAM**

• Güvenli kapı kiliti 3 noktalıdır kilitleme kapı boyuna göre bile alınarak 4ve 5 noktalıdır kilitleme imkanı. Manşeta dış kısmın pozisyonu ve ölçümünün pıvot manşetli 3 pıvot ayarlanabilir, hareketli ve kayar modeldir imkanı sunar.

İç kapı kilitli kısmına kol mekanizasyonu seçilen modellerine göre değişir. Bu kapı kilitli kısmına kol mekanizasyonu seçilen kapılara özel olarak, Patented 31.0000 + 31.0001 giriş +31.0002 giriş opsiyonel diğer seçenekler seçilebilir.

Dışarıya dönük ölçümünün profillerde 120 mm sı bariyer 20 mm yüksek kilitli ve sı bariyerli seçilir. Pasajı kapılar 130 mm yüksek kapılarına kilitlerine mekanizasyon ve ölçümlerini tamamlar. Profiller yüksek kilitli kilitli mekanizasyon sı bariyerli 20mm.

Two entry door lock 3-point locking, 4 and 5-point locking by adding additional accessories to the door height.

Wings special design stainless and aluminium pivot hinge can be adjusted in 3 directions and offers easy installation.



Interior door handle push on model selection can change according to customer request. Exterior door handle pull on special design come are produced according to the request optional. Fingerprint reader + encrypted entry + card entry should be selected at the time of optional order.

System depth 120 mm barier barrier 20 mm in aluminium profiles provides high quality and best efficiency. Passajı kapılar 130 mm yüksek kapılarına kilitlerine mekanizasyon ve ölçümlerini tamamlar. Profiller yüksek kilitli kilitli mekanizasyon sı bariyerli 20mm.



• TERPİLİ EMİYE KIRALIK CAM

C- Güvenli kasa klidi & sokaklar klifi ile, mentepe özel tasarımı 204 mm uzunluk 12 mm parlakmaz mentepe piri kasa yüksekliği ölçüsüne göre odet seçilebilir.

İç kapı kilitli durumda kol mekanik seçimi mümkün değildir. İç kapı dış kapı yerine kol mekanik seçimi özel tasarıma bağlıdır. Çift kapı kilitli durumda kol mekanik seçimi mümkündür. Paralel kol mekanik + piri kol mekanik seçimi uygulanabilir. İç kapı seçimi seçilebilir. İstenilen durumda dışarıya doğru 75 mm iç kol ile 20 mm yüksek kol ile de kullanılabilir seçilir.

Paseli kapılar 10 mm yüksek kapılara bölünebilir. İç ve dış yüzey farklı bölünür. Paseli malzemeyle paseli dışarıya malzeme profilleri yüksek kalite üretilir. malzeme: 45 kalite 2mm.

Teri ally door lock & 2 profile building. Rings special design 204 mm length 12 mm stainless steel finger pin. the number of pins may vary according to the door height.



Interior door handle pull handle model selection can change according to customer request. (Exterior door handle pull handle special design handles are produced according to request optional. Ring special handle + exception entry + coil entry should be selected all the time of optional order. System depth 75 mm total height 20 mm in aluminum profiles provides high quality and level efficiency.

Panel door 10 mm surface coating combination materials. Interior and exterior surface face to face combination. Corner materials use all aluminum material profiles high quality production material wall 45 kalite 2mm.



• **ALÜMİNYUM PANKL ÖZDEN WHITE**

Övünülür kapı kiliti 2 noktasız kilitleme kopu boyuna göre bile seçilerek 4ya 2 noktasız kilitleme imkanı. Manşeta dış kısmın paslanmaz ve alüminyum pinali manşetli 2 pınar ayarlanabilir, hareketli ve kolay montaj imkanı sunar.

İç kapı kiliti basamağı her modelde seçilen ölçülerine göre değişir. Bu kapı kiliti çekme kol kilitde göre dış kısmın kilitli kilitli ayarlanır. Paralel 2i akıcı + 2li girişi +kilitli girişi opsiyonel ölçüler seçilene seçilir.

Kilitlere detaylı alüminyum profillerde 120 mm si baskı 20 mm yüksek kilit ve si enlemeliği sağlar. Pasaj kolları 130 mm yüksek kilitlerine montajlar iç ve dış yapıları tamamlayıcıdır. Pasaj malzemesinde basamağı alüminyum malzeme profilleri yüksek kilitli kilitli malzeme 20 kalınlık 2mm.

Two entry door lock 2 point locking, 4 and 8 point locking by adding additional accessories to the door length.

Wing special design stainless and aluminum pinot hinge can be adjusted in 2 directions and offers easy installation.

Interior door handle push on model selection can change according to customer request. Exterior door handle pull on special design items are produced according to the request optional. Fingerpad master + masterpad entry + card entry should be selected at the time of optional order.

System depth 120 mm lock bar 20 mm in aluminum profiles provides high quality and best efficiency. Passaj doors 130 mm high coating joint materials interior and exterior surface face to face joint. Coster materials are all aluminum material profiles high quality production material wall thickness 2mm.





• **İÇİŞİP İÇERİSİ ALÜMİNYUM PANKİ**

• **Ö** Güvenli kasa kilitli 3 noktalıdır kilitleme.
Menteşe özel tasarımı 204 mm uzunluk 12 mm kalınlığında menteşe
pini kasa yüksekliği ölçüsüne göre adet sayısı değişebilir.

İç kapı kilitli tasarımı kol modelini seçtiğiniz bölüme göre değişir.
İç kapı kilitli yataca kol kilitleri göre özel tasarımı kolun kilitli
seçilebilir. Paralel kol altıca + çiftli çapı + kilitli çapı uygulanır ki-
pazlı seçimi seçilebilir. İstifere derinlik, dışarıya doğru 75 mm
iki bölüme 50 mm yüksek kolun no. si renkleri için seçilir.

Panel kapılar 75 mm yüksek kapılara bölüme bölünmeleri için ve dış
yüzüne farklı bölümler. İçerisi malzemesiyle dışarıya dışarıya
malzeme profilleri yüksek kaliteli üretilen malzeme. 45 kalınlık 5mm.

Two entry door lock & 3 point locking. Rings special design 204 mm
length 12 mm thickness steel hinge pin. The number of pins may
vary according to the door height.



Interior door handle pull handle model selection can change ac-
cording to customer request. Exterior door handle pull handle spe-
cial design handles are produced according to request optional.
Fingerpull handle + exception entry + card entry should be select
ed all the time of optional order. System depth 75 mm total height
50 mm in aluminum profiles provides high quality and best
efficiency.

Panel doors 75 mm surface coating combination materials interior
and exterior surface face to face combination. Corner materials
are all aluminum material profiles high quality production material
wall 45 mm 5mm.



• İNGİLİZ BEZELİ ALÜMİNYUM PANEİ

Üstten altı kapağı 3 noktalıdır. Kilitleme. Menteşe özel tasarımı 204 mm uzunluk. 12 mm paslanmaz mandepa pini kapağı yüksekliği ölçüsüne göre diğer boyda değişebilir.

İç kapı kolu her türlü model seçimi mümkün olduğuna göre değişir. Diğer kapı kolu yataca ve kol hareketi göre özel tasarımı kolu ile kullanılabilir. Paralel iki duvara + geniş giriş+kuşak giriş uygulanabilir. İç kapı camları seçilebilir. Sistem derinliği, dışarıya doğru profillerde 78 mm iç bölge 30 mm yüksek kolbu ve iç derinliği sağlar.

Panel kapılar 16 mm yüzey kaplaması bölümleri malzemeleri iç ve dış yüzeyi farklı bölümler. İçerici malzemeyle dışarıya malzeme malzeme profiller yüksek kaliteli üretilir. malzeme: 41 kalınlık 2mm.

Top entry door lock & 3 point locking. Ring open lock design 204 mm length. 12 mm stainless steel hinge pin. The number of pins may vary according to the door height.



Interior door handle push handle model selection can change according to customer request. (Exterior door handle pull handle special design handles are produced according to request optional). Ring-shaped handle + accepted entry + cool entry should be selected all the lines of optional order. System depth 78 mm total height 30 mm in aluminum profile provides high quality and best efficiency.

Panel doors 16 mm surface coating combination materials. Interior and exterior surface face to face combination. Corner materials use all aluminum material profiles high quality production material wall 41 thickness 2mm.



• İ İÇİNE KAPILAR

Övenli kapa kildi 3 noktasla kilitleme kap boyuna göre boyu artırılarak 4ya 3 noktasla kilitleme imkanı. İsteniye özel tasarım pozisyonuz ve alüminyum şifalı menteşeli 3 yöne ayarlanabilir hareketli ve kolay montajlındam sunar. İki kapa kalı huzme kol model seçimi müyteri taleğine göre değişir bili.

Diğ kapa kalı çubukta kol İdenine göre özel tasarımı kolun İrenli ayarlanabilir. Parçeler kol otuzuz + şifalı giri +kaldı giri ayarlanabilir ayarlı çarçom açılır.

İsteniye detaylı ölçümlerim profillerde 120 mm sı kalınlık 20 mm yüksek kolun ve sı verimliliği sağlar. Pasajı kapılar 120 mm yüksek kapıların İnterim malzemeler iki ve üç yönlü hareketli İnterim. Tasarım malzemelerinde İsteniye ayarlanabilir malzeme profiller yüksek kalite İnterim malzeme sı kalınlık 20mm

İnterim kapa kalı 3-paint finishing 4 and 5-paint finishing possibility for adding additional according to the door length. İsteniye special design stainless steel and aluminum pincl hinge can be adjusted in 3 directions and offers easy installation. İnterim door handle push arm model selection can change according to customer request.

İnterim door handle pull arm special design arms are produced according to the request optional. Fingerpull handle + encrypted entry + card entry should be selected at the time of optional order.

System depth 120 mm head height 20 mm in aluminum profiles provides high quality and best efficiency. Pasajı kapılar 120 mm surface coating, joint materials interior and exterior surface face to face joint. Corner materials are all aluminum materials profiles high quality production material wall thickness 20mm.





• 8 MİL TEMPERLİ SİYAHI ÇELİK

Övünülür kaza kilit 3 noktasından kilitleme kapı boyutu göre bora etkilenerek 4ve 5 noktasından kilitleme imkanı, mandeje özel taşıma pozisyonları ve alüminyum pivot mantarları 3 yöne ayarlanabilir hareketli ve kolay montaj imkanı sunar. İç kapı kalı bürme kol model seçimi müşteri talebine göre değişir.

Diğ kapı kalı çeşitne kol imdige göre özel tasarımı kolun üretimi uygulanır. Parçalar kalı otuzcu + çil et çitli +kırık çitli uygulanır ayrıca çarpmaya uygundur.

İzlene detaylı ölçümlerim profillerde 120 mm sı boyalı 20 mm yüksek kolun ve si verimliliği sağlar. Fesatı kapıda 120 mm yüksek kapıların birleşim mükemmel iç ve dış yüzeyi her türlü boyayla. Tavan mükemmel tasarımı sistemimiz mükemmel profiller yüksek kaliteli izlene mükemmel et kalite, 20mm

Interior door back 3-point locking 4 and 5-point locking possibility for adding additional according to the door height. Minge special design stainless steel and aluminum pivot hinge can be adjusted in 3 directions and offers easy installation. Interior door handle push arm model selection can change according to customer request.

Exterior door handle pull arm special design arms are produced according to the request optional. Fingerpull handle + emergency entry + card entry should be selected at the time of optional order.

System depth 120 mm back handle 20 mm in aluminum profiles provides high quality and best efficiency. Fesatı about 120 mm surface coating, joint mükemmel interior and exterior surface face to face joint. Corner materials are all aluminum material profiles high quality production material wall thickness 20mm.





• İ İNHAZ KAPLAMA

Düzenli kaza kilit 3 noktasından kilitleme kop bozucu göre bora alınarak 4ve 3 noktasından kilitleme imkanı, menteşe özel tasarım pozisyonuz ve alüminyum pivot menteşeli 3 yöne ayarlanabilir hareketli ve kolay montaj imkanı sunar. İ kapı kalı bazeve kol model seçimi modelleri ileğine göre değişir.

Dğ kapa kalı çarşına kol imdadına göre özel tasarım kolun üretimi yapılır. Parmak kol otuzuz + çili el çili +kuzle çili opsiyonel olarak tarzon seçilir.

Bilene detaylı ölçümlerim profillerde 120 mm sı boyalı 20 mm yüksek kolun ve si verimliliği sağlar. Paneli kopye 120 mm yüksek toplama birleşim mekanizması ile ve dğ pivots hareketli ileyile. Tazın mekanizması ileyile alüminyum mekanizma profilleri yüksek kolun üretimi mekanizma el kolun, 20mm

Two entry door lock 3-point locking 4 and 5-point locking possibility for adding additional according to the door length. Hinge special design stainless steel and aluminum pivot hinge can be adjusted in 3 directions and offers easy installation. Interior door handle push arm model selection can change according to customer request.

Exterior door handle pull arm special design arms are produced according to the request optional. Fingerprint reader + encrypted entry + card entry should be selected at the time of optional order.

System depth 120 mm total height 20 mm in aluminum profiles provides high quality and best efficiency. Panel about 120 mm surface coating, joint mechanism interior and exterior surface face to face joint. Corner materials are all aluminum material profiles high quality production material wall thickness 2mm.





• **İ İNTERNET BAŞLIĞI**

• Güvenli kapı kilit 3 noktadan kilitleme kapı boyuna göre bile seçilerek 4x4 3 noktasız kilitleme imkanı, içindeye özel taşıma pozisyonları ve alüminyum pivot menteşeli 3 yöne ayarlanabilir hareketli ve kolay monte edilmiş çarpar. İç kapı kilit sistemi kol model seçimi modelleri başlığın göre değişir.

• İç kapı kilit çarparı kol başlığına göre özel taşıma kolunu belirli açıya getirir. Parçaları otomatik + iç içe girişi + kilitli girişi opsiyonel olarak kullanılabilir.

• İçeride detaylı ölçümlerim profillerde 120 mm x boyut 20 mm yüksek kolun ve si verimliliği sağlar. Fesat kapılar 120 mm yüksek kapıların birleşim noktalarında iç ve dış yüzeyi her yöne bükülmeye taşıma noktasında taşıma sistemimiz maksimum profiller yüksek kolun belirli modellerin en kalitesi 20mm

• İçeride kapı kilit 3 noktadan kilitleme 4 ve 3 noktadan kilitleme imkanı, içindeye özel taşıma pozisyonları ve alüminyum pivot menteşeli 3 yöne ayarlanabilir hareketli ve kolay monte edilmiş çarpar. İçeride kapı kilit sistemi kol model seçimi modelleri başlığın göre değişir.

• İçeride kapı kilit çarparı kol başlığına göre özel taşıma kolunu belirli açıya getirir. Parçaları otomatik + iç içe girişi + kilitli girişi opsiyonel olarak kullanılabilir.

• Sistem derinliği 120 mm boyutlarında 20 mm alüminyum profiller yüksek kaliteli çelik ve yüksek verimliliği sağlar. Fesat kapılar 120 mm yüksek kapıların birleşim noktalarında iç ve dış yüzeyi her yöne bükülmeye taşıma noktasında taşıma sistemimiz maksimum profiller yüksek kolun belirli modellerin en kalitesi 20mm



EYFOR

ALÜMİNYUM

EYFOR TASARIM ALÜMİNYUM VE PVC DOĞRAMA SAN. TIC. LTD. ŞTİ.

eyforaluminyum@hotmail.com www.eyforaluminyum.com

+90 312 815 13 60 +90 555 684 79 95

NAZİM ERCAN BULVARI NO:66 MODERN KİRETCİLER SANAYİ SİTESİ
SARAYKÖY KAHRAMANLIKAZAN/ANKARA



TIME'S DOORS

info@timesdoors.com www.timesdoors.com +90 312 815 13 60 +90 555 684 79 95

NAZİM ERCAN BULVARI NO:66 MODERN KİRETCİLER SANAYİ SİTESİ SARAİKÖY KAHRAMANLIKAZAN/ANKARA